

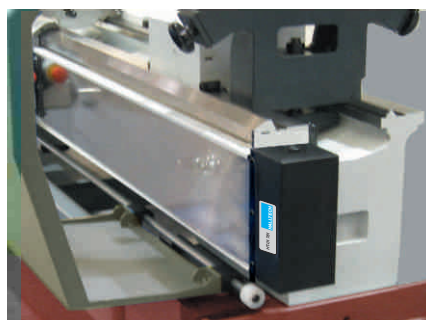
Fünf Schritte zu Ihrem neuen Schutzrollo

Five steps to your new protective cover:



Schritt 1: Auswahl des Rollos Step 1: Selection of type

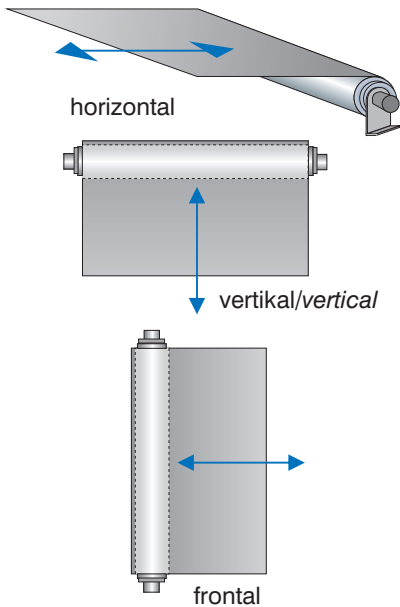
OG1	OG2	MG1	MG2	MG3
<p>Mit beschichtetem Textilband</p> <ul style="list-style-type: none"> • Öl- und kühlmittebeständig (nur bedingt bei Späneanfall einzusetzen), • als Eingriffsschutz, • als Staubschutz, • als Schutz vor Verschmutzung. <p>Materialliste Katalog siehe Seite 8</p>	<p>Mit stabiler Alu-Gliederschürze (Details auf Seite 6)</p> <ul style="list-style-type: none"> • Kühlmittelbeständig, • guter Schutz bei Späneanfall, • als Eingriffsschutz, • als Staubschutz, • als Schutz vor Verschmutzung, • bedingt begehbar (bitte anfragen). 	<p>Mit Textilband</p> <p>Je nach Anwendung wählen wir für Ihren Bedarfsfall ein hochreissfestes, kaschiertes Gewebband.</p> <p>Materialliste Katalog siehe Seite 8</p>	<p>Mit Stahlband aus Edelstahl mit arrondierten Kanten</p> <ul style="list-style-type: none"> • Optimaler Schutz gegen Späne, Öl und Kühlmittel. <p>Die Stahlbandversion ist aus technischen Gründen nur mit Gehäuse lieferbar.</p>	<p>Mit Alu-Gliederschürze (Details auf Seite 6)</p> <ul style="list-style-type: none"> • In verschiedenen Dicken, • begehbar (bitte mit genauen Maßen und Skizze anfragen).
<p>With coated textile band</p> <ul style="list-style-type: none"> • Oil and coolant-resistant (less suitable for chip environments), • to avoid involuntary hand contact, • as a dust guard, • and to prevent contamination. <p>Band materials list catalog on page 8</p>	<p>With rugged aluminum apron cover (Details on page 6)</p> <ul style="list-style-type: none"> • Coolant-resistant, • good protection against chips, • to avoid involuntary hand contact, • as a dust guard • and to prevent contamination, • walk-on (within limits, please inquire). 	<p>With textile band</p> <p>Depending on your requirements, we will choose a highly tear-resistant coated fabric.</p> <p>Band materials list catalog on page 8</p>	<p>With stainless-steel band with rounded edges</p> <ul style="list-style-type: none"> • Offers optimum protection against chips, oil and coolants. <p>For technical reasons the steel-band version can only be supplied with housing.</p>	<p>With aluminum apron cover (Details on page 6)</p> <ul style="list-style-type: none"> • Different thicknesses. • Walk-on (please submit precise dimensions and sketch with your inquiry).



RollGuard Rolloabdeckungen

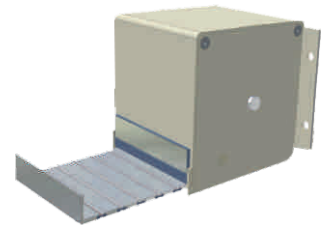
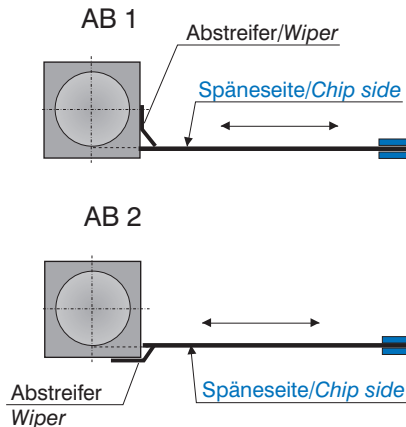
RollGuard Roll-up Covers

Schritt 2 - Arbeitsstellung
Step 2 - Working position



Schritt 3 - Abstreiferposition
Step 3 - Wiper Position

bei Rollos mit Gehäuse (falls gewünscht)
for housing-mounted roll-up covers (optional)

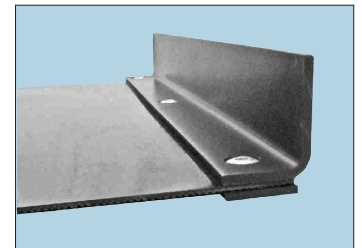
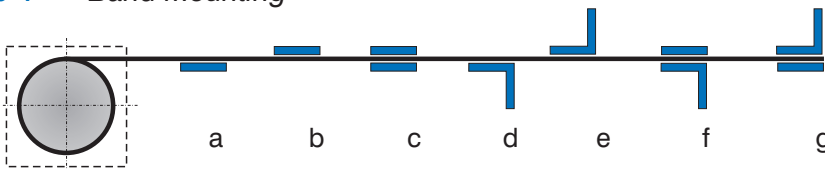


Beispiel: Rollo mit Alu-Schürze und Abstreifer
Example: Roll-up cover with apron cover and wiper

Abstreifer werden normalerweise auf der Späneseite des Rollobandes montiert, auf Wunsch auch beidseitig

Wipers normally will be mounted on the chip side of the band, on request also on both sides.

Schritt 4 - Bandbefestigung
Step 4 - Band mounting

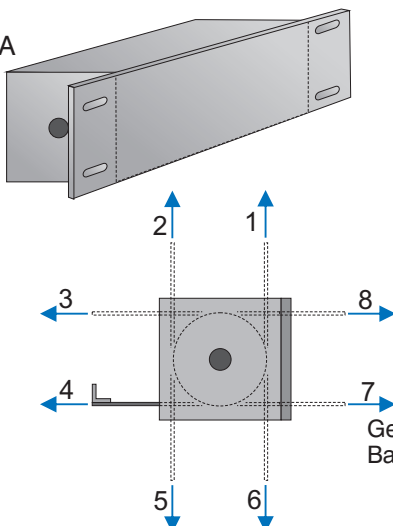


Bandbefestigung „g“
Band mounting „g“

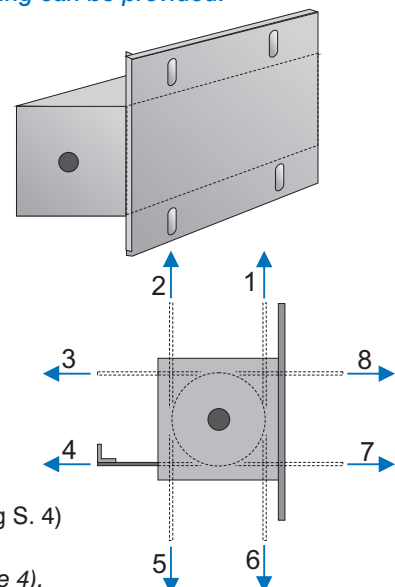
Schritt 5 - Standard-Gehäusebefestigungen und Bandauslauf. (Fast) jeder Befestigungswunsch kann erfüllt werden.
Für kundenspezifische Befestigungen benötigen wir eine Skizze oder Zeichnung.

Step 5 - Standard mounting of housing and band exit. Every possible mounting can be provided.
A sketch or drawing is required for custom mounting.

Befestigung A
A Mount



Befestigung B
B Mount



Gewünschte Auslaufrichtung des Bandes (bitte angeben, siehe Katalog S. 4)

Please specify desired exit direction of band (see catalog page 4).

RollGuard Rolloabdeckungen

RollGuard Roll-up Cover

Anfrageformular (☒ Zutreffendes bitte ankreuzen)

Inquiry Form (Please tick ☑)

Schritt 1 - Rolloauswahl:
Step 1 - Selection of type: OG1 OG2 MG1 MG2 MG3

Schritt 2 - Arbeitsstellung:
Step 2 - Working position: horizontal vertikal/vertical frontal

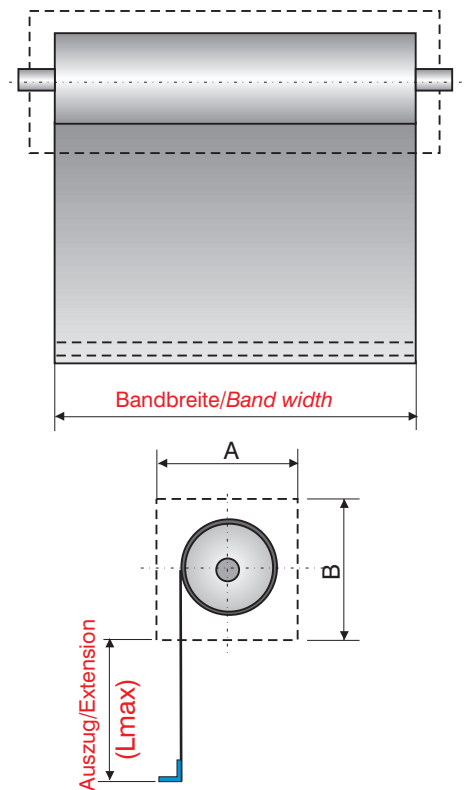
Schritt 3 - Abstreiferposition:
Step 3 - Wiper position: ohne Abstreifer without wiper AB 1 AB 2

Schritt 4 - Bandbefestigung:
Step 4 - Band mounting: a b c d e f g

Schritt 5 - Gehäusebefestigung und Bandauslauf:
Step 5 - Mounting of housing and band exit:

A | 1 2 3 4 5 6 7 8
 B | 1 2 3 4 5 6 7 8

(für andere Befestigungswünsche bitte Skizze beilegen)
(for other mounting please add sketch)



Bitte unbedingt ausfüllen!

Wo wird das Rollo eingesetzt? _____
Fällt Material auf das Band? Wenn ja, welches? _____
_____ und wie viel _____ g/kg
Welche Temperatur hat das Material? _____ °C
Kommt das Band mit aggressiven Flüssigkeiten in Berührung?
 Nein Ja, welche? _____
In welcher Umgebungstemperatur arbeitet das Rollo? _____ °C
Wie viele Arbeitsstunden täglich? _____ h
Bedarf: einmalig _____ Stück
Jahresbedarf: _____ Stück Losgröße: _____ Stück

Fast geschafft! Jetzt nur noch:
That's almost it. Now we just need to know the following:

Auszug (Lmax) = _____ mm
Extension (Lmax) = _____ mm
Bandbreite = _____ mm
Band width = _____ mm
A max. = _____ mm
B max. = _____ mm
Verfahrgeschwindigkeit max = _____ m/min
Max. speed = _____ m/min
Max. Beschleunigung = _____ m/sec²
Max. acceleration = _____ m/sec²

Please be sure to answer the following questions:

Intended use of cover: _____
Will the cover be exposed to any material? If so, what kind?
_____ and how much? _____ g/kg
What is the temperature of said material? _____ °C
Will the band come into contact with aggressive liquids?
 No Yes. Which? _____
In what ambient temperature will the cover be working? _____ °C
How many work hours per day? _____ h
Your requirement: Only once _____ units
Annual requirements: _____ units. Lot size: _____ units

Firma/Company
Ansprechpartner/Your name
Straße/Address
PLZ/Ort/Postal code/City
Land/Country
Telefon/Phone
Fax
Email
Website